

Alligator ersetzt Schwimmerdrossel Leonberg RÜB Gerlingerstr.

Neue Schmutzfrachtberechnungen ergaben
Reduzierung des Q_{ab} .
Alligator bietet eine durch den Anwender
frei einstellbare Drossel.
Ursprünglich war eine Schwimmerdrossel eingebaut.

Kunde / Branche :
Stadt Leonberg
Herr Albert
Herr Russell

Datum:
Sept. 2006

Einsatzort:
RÜB Gerlingerstr.
110 m3

System
Perma-RDiK200/20 -KL Alligator
Drosselwert 18-22 l/s
Möglich sind 2-100 l/s

Ziel - Aufgabe

Neue Schmutzfrachtberechnungen und Neubemessungen des Kanalnetzes ergaben kleinere Drosselgrenzwerte. Da in absehbarer Zeit eine Kanalbewirtschaftung angepeilt wird, wurde eine Lösung gesucht die zukunftsfähig ist und frei einstellbare Drosselwerte ermöglicht.

Die Entscheidung

Entweder eine neue kleinere Schwimmerdrossel einbauen und später bei neuen Bemessungswerten aufwändig umzurüsten; oder eine durchflussgesteuerte Drossel in einem neuen Dükerbauwerk; oder die kompakte

eine ausreichend große Montageöffnung, so dass alle Teile gut ein- und ausgebracht werden konnten. Die Mitarbeiter der Kläranlage haben bei der Montage und Inbetriebnahme des Alligators tatkräftig mitgeholfen, so dass die Anlage nach 1 Tag eingebaut war.

Die Ausführung des Schrankes entspricht den VDE Vorschriften, aber in Leonberg ist man einen anderen Standard gewohnt. In einem Abschlussgespräch konnten diese Unterschiede erklärt und ausgeräumt werden. Es betraf die Art des Hauptschalters, der Ort der Vorsicherung und die Verdrahtungsform. Leider sind diese Wünsche im Zuge der Kosteneinsparungen nicht immer durchsetzbar.

Warum Fa. Axel Zangenberg ?

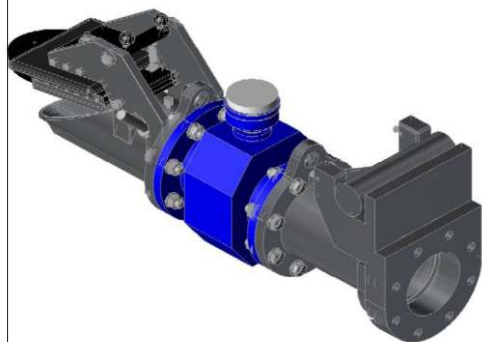
Weil der Alligator ein unkompliziert aufgebautes Drosselsystem ist und kein Schachtneubau notwendig war, denn Kanalarbeiten wären in der "Neuen Ramtelsstr." verkehrs-technisch problematisch geworden.

Vorteil

Kein Neubau. Keine Behinderung des Verkehrs.
Variabel einstellbare Drosselwerte.

Nutzen

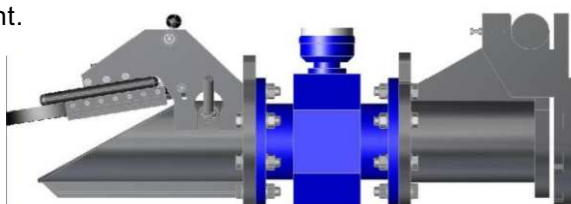
Umrüstung konnte in Eigenregie durchgeführt werden.
Kanalbewirtschaftung in Zukunft möglich.



durchfluss-messende Alligator-drossel im Vorhandenen Schacht einbauen.

Durchführung

Die Kläranlage der Stadt Leonberg hat in Eigenregie die alte Schwimmerdrossel entfernt. Da diese sehr "gut" einbetoniert war, stellte sich das Entfernen schwieriger dar als erwartet. Der Drosselschacht hatte



Vorher

Nacher mit
Perma-DRiK
Alligator



Alligator ersetzt Schwimmerdrossel Leonberg RÜB Gerlingerstr.



Vorhandener Drosselschacht.
Direkt an der "Neuen Ramtelsstr."
Baumassnahme unerwünscht.



Alte Schwimmerdrossel



Profilabnahme -
Ausmessen der Schachtsituation.



Einbetonierte Schwimmer-Drossel
und Handschieber
erschweren die Demontage.



Kabel im extra beweglichen Schutzschlauch.
Damit Alligator hochklappbar bleibt.



Freifeldschaltschrank mit Platzreserve



Perma-DRIK Alligator eingebaut.