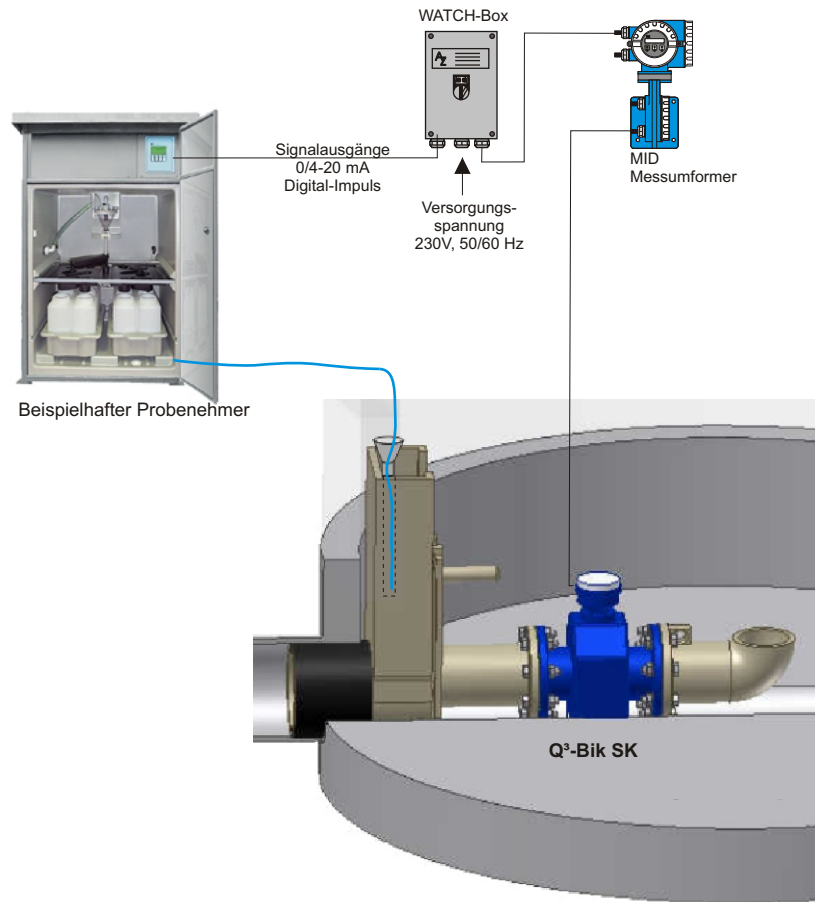
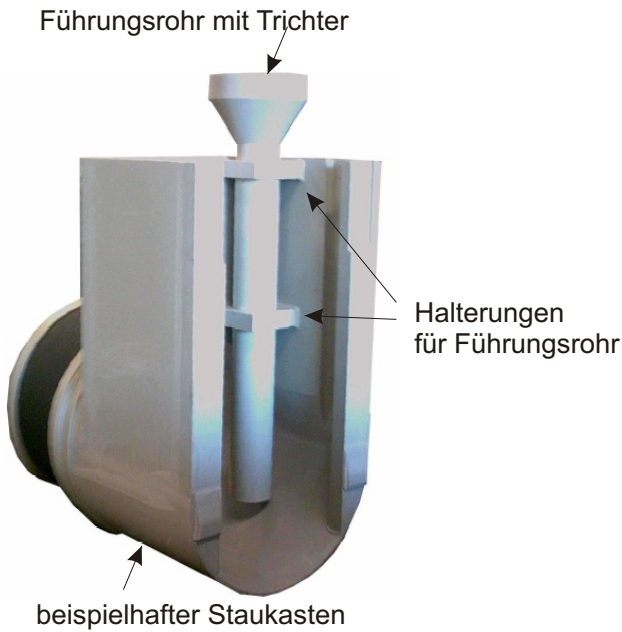


Beispielhafter Messstellen-Aufbau



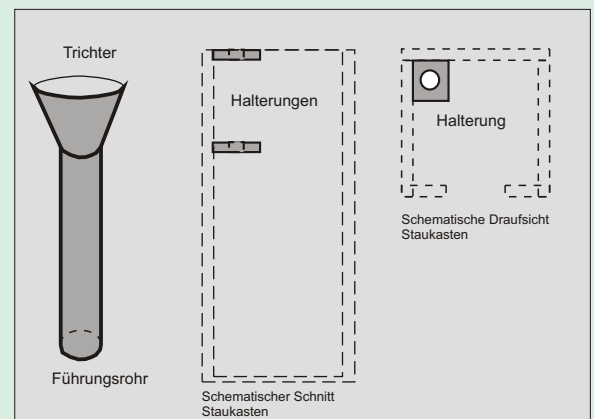
Beschreibung

Zur Durchflussmessung wird oft eine durchfluss- oder mengenproportionale Probenahme durchgeführt. Um auch bei wenig Wasserstand in einem Kanal sichere Probenahmen durchzuführen, kann der Probenahmeschlauch in das Q³-BiK System integriert werden. Beim System Q³-BiK SK wird der Probenahmeschlauch durch ein im Staukasten befestigtes Führungsrohr mit Trichter eingefädelt. Durch Anbringen der Arretierungsschelle (siehe Skizze A), wird die Eintauchtiefe des Schlauches definiert und ein Einschwemmen in das Messsystem verhindert.

Technische Daten / Lieferumfang

Führungsrohr mit Einfädelttrichter
und 2 Halterungen zur Befestigung im Staukasten.
Material: Wie das Material des Q³-BiK Systems.

Für Schlauchdurchmesser bis max.aussenØ32mm



Einsatzbereich

Wann sollte ZUB-PRNRR ausgewählt werden?

Wenn Sie zusätzlich zur Durchflussmessung einen Probenehmer installieren.

Wenn Sie Q³-BiK SK einsetzen. Bei Q³-BiK KL bitte ZUB-PRNST verwenden.

Bestelldaten / Bestellhilfe

ZUB-PRNRR

Nur in Verbindung mit einem Q³-BiK System bestellbar.