

Für verschiedene Schlauchdurchmesser geeignet:

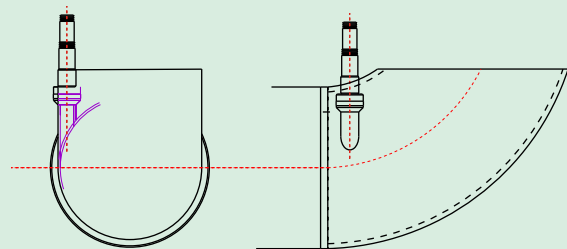


## Beschreibung

Zur Durchflussmessung wird oft eine durchfluss- oder mengenproportionale Probenahme durchgeführt. Um auch bei wenig Wasserstand in einem Kanal sichere Probenahmen durchzuführen, kann der Probenahmeschlauch in das Q<sup>3</sup>-BiK System integriert werden. Beim System Q<sup>3</sup>-BiK KL wird der Probenahmeschlauch am Auslaufbogen angebracht. Der Stutzen behindert nicht den Wasserfluss. Der Stutzen ist so angebracht, dass die Abwasserprobe seitlich angesaugt wird. Das Ausblasen des Probennehmers vor jedem Probenahmevergung stört nicht die Durchflussmessung.

## Technische Daten / Lieferumfang

Anschlussstutzen für Probenahme-Schläuche innenØ 13-19mm  
Material: Wie das Material des Q<sup>3</sup>-BiK Systems



## Einsatzbereich

### Wann sollte ZUB-PRNST<sup>®</sup> ausgewählt werden?

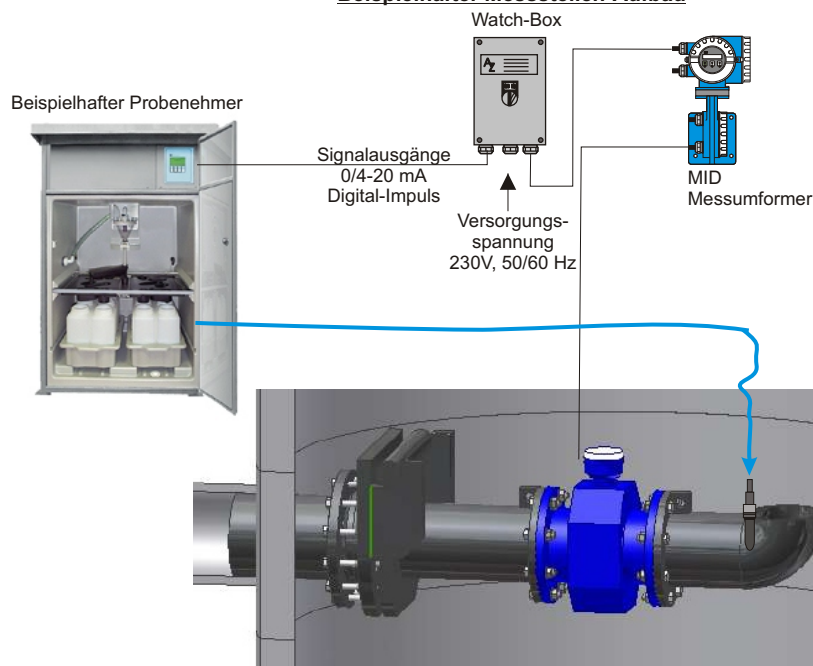
Wenn Sie zusätzlich zur Durchflussmessung einen Probennehmer installieren.

Wenn Sie Q<sup>3</sup>-BiK KL einsetzen. Bei Q<sup>3</sup>-BiK SK bitte ZUB-PRNR verwendet.

## Bestelldaten / Bestellhilfe

ZUB-PRNST  
Nur in Verbindung mit einem Q<sup>3</sup>-BiK System bestellbar.

## Beispielhafter Messstellen-Aufbau



Der Probenahmeschlauch am Probenahmestutzen, am Auslaufbogen anschliessen